

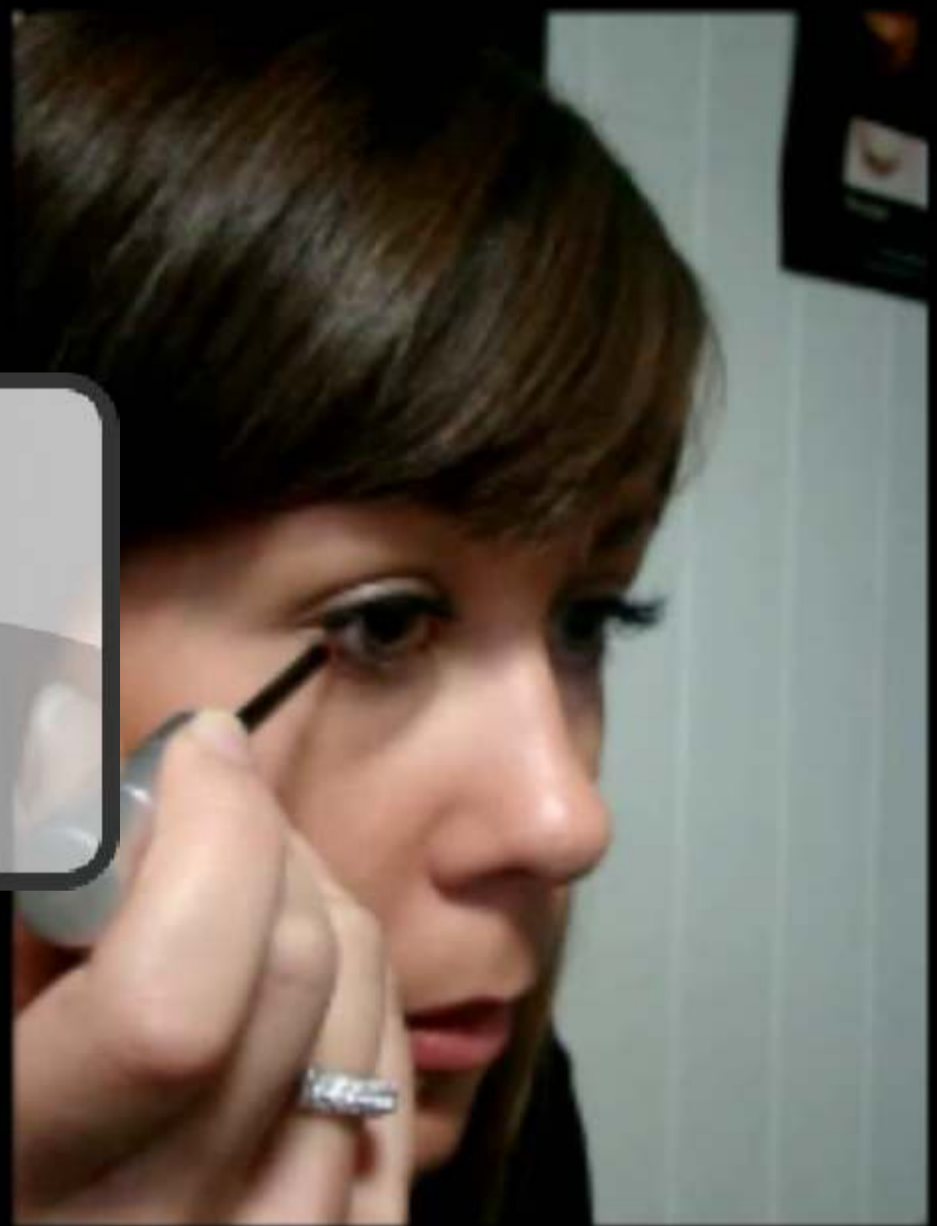
AMPLIF•eye
FORTIFIANT POUR CILS

*Comment appliquer le Fortifiant pour cils ?
Quels en sont les ingrédients ?*

Comment l'appliquer ?

Etape 1

appliquez AMPLIF.eye à la racine
des cils inférieurs de chaque oeil.



Disponible dans les instituts agréés XtremeLashes®