

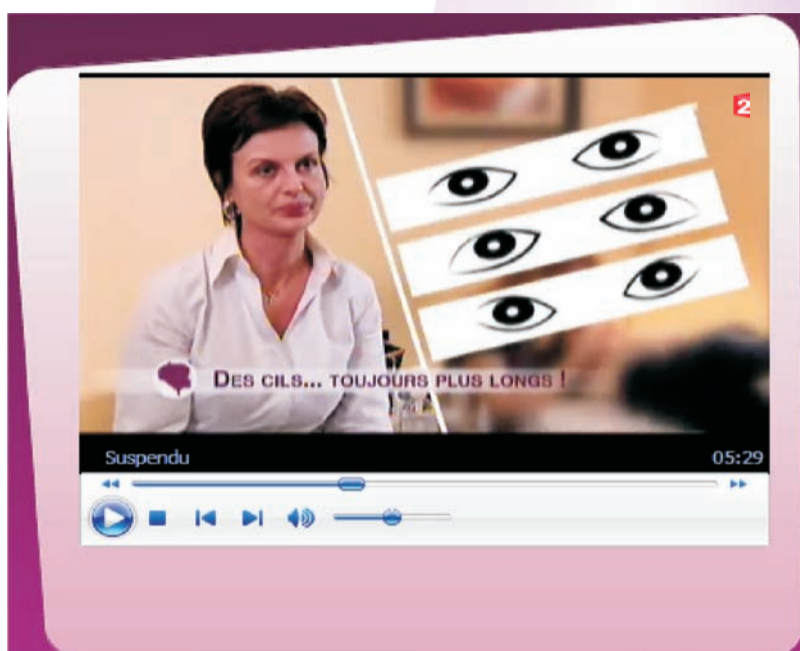
Xtreme Lashes® France

se met au couleur de l'émission "c'est au programme"

présentée par Sophie Davant

Ce Lundi 14 Septembre 2009, l'équipe technique et la direction étaient les invités d'honneur de l'émission.

Découvrez vite le reportage en cliquant sur la vidéo ci-dessous.



Les Lash Stylists présent(e)s dans l'annuaire des professionnels bénéficient de ce reportage grâce aux nombreuses téléspectatrices qui, charmées par la technique, osent la fantaisie pour les fêtes de fin d'année. C'est dans leur programme!

Comme vous pouvez le constater, la pose est beaucoup plus sécuritaire avec la nouvelle colle Flex Fusion XL. Elle est d'ailleurs certifiée ISO 13485:2003

Programme Technique
Produit XL



Programme Technique
Produit XL



Programme Gestion &
Sécurité Client XL

Quoi d'autres en communication?



Le traitement de fond Les extensions synthétiques qui tombent avec les cils naturels. Demander quelques cils de couleur qui mettront en valeur celle de votre iris. Xtreme Lashes, pose de 50 à 100 cils, 195 €.

Parution dans
"FEMMES" -
Décembre 2009.
Dossier de fond: "Des
cils de rêves pour les
fêtes"



Xtreme Lashes® est citée
auprès des plus grands



Pour celles qui n'ont pas encore effectuées de pose avec la colle Flex Fusion, nous les invitons à contacter l'équipe commerciale au 09 77 19 04 40

Terminons l'année ensemble en beauté

www.xtremelashes.fr